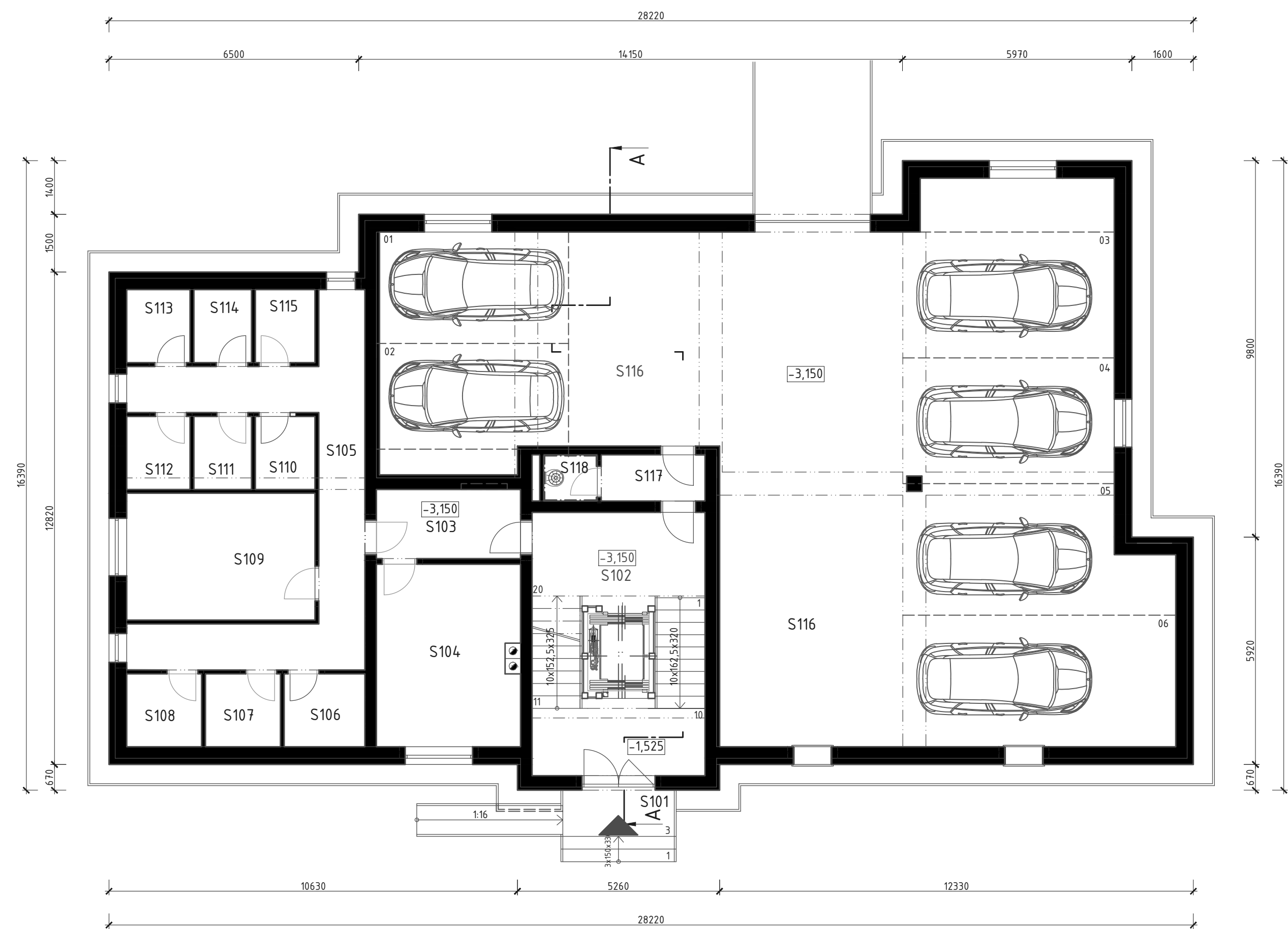


STUDIE PŮDORYS 1.PP



LEGENDA MÍSTNOSTÍ:

Č.m.	Účel místnosti	Plocha [m²]	Podlaha	Poznámka
S101	VSTUP	3,60	KERAMICKÁ DLAŽBA	KERAMICKÝ SOKLÍK ŠTUKOVÁ OMÍTKA
S102	SCHODIŠTĚ	30,82	KERAMICKÁ DLAŽBA	KERAMICKÝ SOKLÍK ŠTUKOVÁ OMÍTKA
S103	CHODBA	6,75	KERAMICKÁ DLAŽBA	KERAMICKÝ SOKLÍK ŠTUKOVÁ OMÍTKA
S104	KOTELNA	17,81	KERAMICKÁ DLAŽBA	KERAMICKÝ SOKLÍK ŠTUKOVÁ OMÍTKA
S105	CHODBA	23,87	KERAMICKÁ DLAŽBA	KERAMICKÝ SOKLÍK ŠTUKOVÁ OMÍTKA
S106	SKLEP	3,99	KERAMICKÁ DLAŽBA	KERAMICKÝ SOKLÍK ŠTUKOVÁ OMÍTKA
S107	SKLEP	3,71	KERAMICKÁ DLAŽBA	KERAMICKÝ SOKLÍK ŠTUKOVÁ OMÍTKA
S108	SKLEP	3,71	KERAMICKÁ DLAŽBA	KERAMICKÝ SOKLÍK ŠTUKOVÁ OMÍTKA
S109	SPOLEČENSKÁ MÍSTNOST	16,71	KERAMICKÁ DLAŽBA	KERAMICKÝ SOKLÍK ŠTUKOVÁ OMÍTKA
S110	SKLEP	2,95	KERAMICKÁ DLAŽBA	KERAMICKÝ SOKLÍK ŠTUKOVÁ OMÍTKA
S111	SKLEP	2,85	KERAMICKÁ DLAŽBA	KERAMICKÝ SOKLÍK ŠTUKOVÁ OMÍTKA
S112	SKLEP	3,13	KERAMICKÁ DLAŽBA	KERAMICKÝ SOKLÍK ŠTUKOVÁ OMÍTKA
S113	SKLEP	3,13	KERAMICKÁ DLAŽBA	KERAMICKÝ SOKLÍK ŠTUKOVÁ OMÍTKA
S114	SKLEP	2,85	KERAMICKÁ DLAŽBA	KERAMICKÝ SOKLÍK ŠTUKOVÁ OMÍTKA
S115	SKLEP	2,95	KERAMICKÁ DLAŽBA	KERAMICKÝ SOKLÍK ŠTUKOVÁ OMÍTKA
S116	GARÁŽ	206,58	EPOXIDOVÝ NÁTĚR	EPOXIDOVÝ SOKLÍK ŠTUKOVÁ OMÍTKA
S117	CHODBA	3,24	KERAMICKÁ DLAŽBA	KERAMICKÝ SOKLÍK ŠTUKOVÁ OMÍTKA
S118	ÚKLIDOVÁ MÍSTNOST	1,68	KERAMICKÁ DLAŽBA	KERAMICKÝ OBKLAD ŠTUKOVÁ OMÍTKA

0,000 = 375,150 m n.m., B.p.v. / SOUŘADNICOVÝ SYSTÉM S-JTSK

DRUH PRÁCE	BAKALÁŘSKÁ PRÁCE	<div><div>T</div><div>FAKULTA STAVEBNÍ</div><div>stav pozemního stavitelství</div></div>		
VYPRACOVAL	DAVID LUDVÍK			
VEDOUcí PRÁCE	PROF.ING. MILOSLAV NOVOTNÝ, CSC.			
STAVEBNÍK	BOZAKO s.r.o.			
MÍSTO STAVBY	BOSKOVICE			
NÁZEV STAVBY	BYTOVÝ DŮM V BOSKOVICÍCH			
STAVEBNÍ OBJEKT	SO.01 BYTOVÝ DŮM	FORMÁT	6 A4	
ČÁST	DLE VYHLÁŠKY č. 405/2017 Sb.	DATUM	05/2019	
OBSAH:		STUPEŇ PD	DPS	
	STUDIE PŮDORYS 1.PP	MEŘITKO	Č. VÝKRESU	
		1:100	D.0.1.01	